

The logo for 'opinoma' features the word in a black, lowercase, sans-serif font. The letter 'o' is partially enclosed by a light blue, irregular, cloud-like shape. The letter 'n' is replaced by a blue play button icon (a white triangle pointing right inside a blue circle).

opinoma

Digitales Tool zur formativen Unterrichtsevaluation

**Erreichen Sie eine erhöhte pädagogische
Entwicklung mit einem neuen Tool für
formative Unterrichtsevaluation**



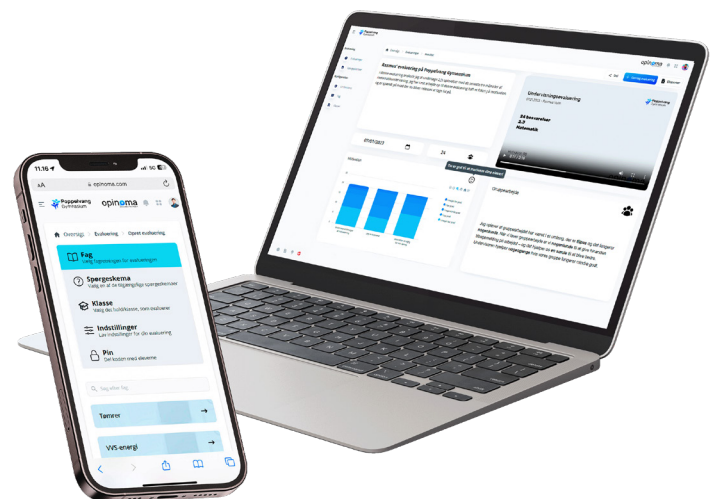
Opinoma ist eine lehrerzentrierte Evaluierungsplattform, die es Lehrern einfach und schnell ermöglicht, formative Evaluationen ihres Unterrichts durchzuführen.

Schluss mit Bewertungsmüdigkeit, Bewertungswiderstand und Bewertungsdaten, die auf verschiedenen Lösungen verstreut sind. Stattdessen können Sie sich auf Feedforward, pädagogische Entwicklung und die zentrale Datensammlung konzentrieren.

Im Gegensatz zu bestehenden Bewertungslösungen unterstützt Opinoma nicht nur bei der Erfassung der Antworten der Schüler auf ihre Unterrichtsbewertung, sondern auch:

- Erfassung valider Daten durch ansprechende und professionelle Fragebögen
- Erkenntnisreiche Visualisierung von Daten, sowohl in Grafiken als auch in Videos
- Zeigt dem Lehrer, was besonders gut ist und wo Verbesserungsmöglichkeiten liegen
- Bietet Inspirationsmaterial und Reflexionsfragen für pädagogische Entwicklung
- Fördert Teamarbeit in der pädagogischen Entwicklung (z. B. in Fachgruppen)
- Visualisiert die Entwicklung der Bewertungen im Laufe der Zeit und sammelt Daten zentral

Opinoma bietet eine sichere Evaluierungsumgebung, in der Lehrer entscheiden können, wer ihre Daten einsehen darf, während die Verwaltung den Überblick behält. Die Plattform ist benutzerfreundlich und bietet gut dokumentierte Hilfsartikel. Bei Fragen steht der Opinoma-Support zur Verfügung, und Lehrer müssen sich nicht an ein weiteres Passwort erinnern.



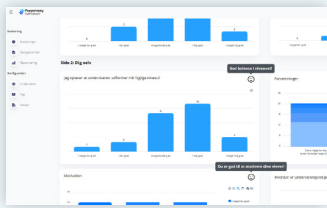
Opinoma ist maßgeschneidert für Gymnasien, Berufsschulen und andere Bildungseinrichtungen der Sekundarstufe. Nutzen Sie Opinoma, um Ihre Evaluierungsdaten sicher und GDPR-konform zu sammeln. Die Plattform kann mit Ihrer eigenen URL und Ihrem Logo angepasst werden.

Eine Präsentation von Opinoma dauert 30-45 Minuten und zeigt, wie Institutionen die Plattform zur Durchführung formativer Unterrichtsevaluationen nutzen.

Opinomas funktioner zielen darauf ab, die Evaluierungspraxis durch formative Unterrichtsevaluationen zur Förderung des Feedforwards zu stärken.

Engagierende und professionelle Fragebögen

Opinoma bietet Vorlagen für allgemeine Unterrichtsevaluationen und spezifische Fokusmessungen an. Diese fördern die pädagogische Entwicklung durch innovative Evaluierungspraktiken, die Einblicke in Aspekte wie Schülermotivation, Vorbereitung, Beziehungen und Wohlbefinden ermöglichen. Es ist auch möglich, eigene Fragebögen zu erstellen!



Aufschlussreiche Datenauswertung

Opinoma präsentiert die Schülerbewertungen auf verschiedene benutzerfreundliche Arten. Lehrer können die Daten in klassischen Grafiken sehen, die einfach exportiert und geteilt werden können, sowie in einem einzigartigen Videoformat für eine schnelle Übersicht über die Ergebnisse.

Erfolge und Verbesserungsmöglichkeiten

Opinoma richtet einen institutionsspezifischen Durchschnitt ein (oder verwendet den nationalen Durchschnitt), der es dem Lehrer ermöglicht, Erfolge sowie Verbesserungsbereiche zu identifizieren. Kurze schriftliche Rückmeldungen fördern Reflexionen, und Inspirationsmaterial kann zugänglich gemacht werden. Das Material geht auf das Problem ein, damit der Lehrer das Lernumfeld stärken kann.

Inspirationsmaterial für pädagogische Entwicklung

Beispiel: Bei Hinweisen aus einer Fokusmessung, dass Gruppenarbeiten nicht optimal funktionieren, erhält der Lehrer Zugang zu spezifischen Übungen und Reflexionsfragen zur Verbesserung der Schülerzusammenarbeit. Dies ist nur ein Beispiel für angepasstes Material und Fragen, verfügbar bei Bedarf zur Verbesserung.

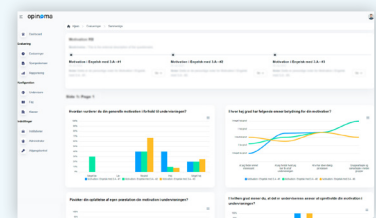


Pädagogische Entwicklung in Fachgruppen

Evaluationen kann einfach mit Teams, Fachgruppen und der Führungsebene geteilt werden. Opinoma erleichtert eine kollektive pädagogische Entwicklung basierend auf dem Schülerfeedback zur Lernumgebung. Außerdem ermöglicht Opinoma den Wissensaustausch mit anderen Einrichtungen.

Systematik und visualisieren Sie zeitlich

Formative Evaluation erfordert wiederholte Bewertungen im Schuljahr. Der Lehrer kann Erinnerungen einstellen. Mithilfe des Vergleichswerkzeugs können Trends erkannt und die Entwicklung über die Zeit visualisiert werden - für einzelne Klassen und übergreifend.



Können Sie auch das Potenzial von Opinoma zur Inspiration für pädagogische Entwicklung sehen? Wir hoffen, dass Sie Zeit für eine Präsentation haben.

opinoma

Die ersten Institutionen wurden Anfang 2023 mit Opinoma verbunden. Die Plattform befindet sich kontinuierlich in Entwicklung und folgt einem spannenden Roadmap. Dieses Roadmap berücksichtigt besonders Ihre Bedürfnisse, einschließlich Integrationen und Nutzung von künstlicher Intelligenz (KI).

Könnten Sie sich 45 Minuten für ein Treffen vorstellen? Wenn ja, würden wir Ihnen gerne Opinoma vorstellen und Einblicke teilen, wie andere Schulen die Plattform für formative Unterrichtsevaluationen und Feedforward nutzen.



opinoma.dk/de



info@opinoma.dk



+45 53 73 85 60



Opinoma