

The logo for Opinoma features the word "opinoma" in a black, lowercase, sans-serif font. The letter "o" is partially enclosed by a light blue, irregular, cloud-like shape. The letter "n" is replaced by a blue play button icon (a white triangle pointing right inside a blue circle).

opinoma

Digitalt værktøj til formativ undervisningsevaluering

**Opdag nøglen til øget pædagogisk
udvikling med nyt værktøj til formativ
undervisningsevaluering**





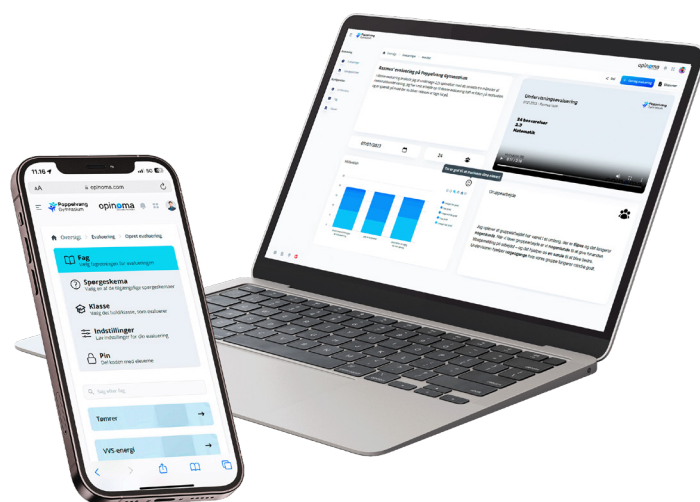
Opinoma er en underviser-centreret evalueringsplatform, som gør det nemt og hurtigt for undervisere at foretage formative evalueringer af undervisningen.

Slut med evalueringstræthed, evalueringsmodstand og evalueringsdata spredt på forskellige løsninger. I stedet kan I sætte fokus på feedforward, pædagogisk udvikling og samle data centralt.

Modsat eksisterende evalueringsløsninger, hjælper Opinoma ikke blot med at indsamle elevernes besvarelser på deres undervisningsevaluering, men derimod også:

- Indhentning af **valide data** gennem engagerende og professionelle spørgerammer
- Indsigtsrig visualisering af data, både på grafer og video
- Viser underviseren, hvad der er særligt godt, og hvor der er **forbedringsmuligheder**
- Giver inspirationsmateriale og refleksionsspørgsmål for **pædagogisk udvikling**
- Bidrager til **team-samarbejde** om pædagogisk udvikling (f.eks. i faggrupper)
- Visualiserer udviklingen i evalueringer over tid og samler data centralt

Opinoma skaber et trygt evalueringsmiljø, hvor underviserne selv bestemmer, hvem der får indsigt i deres data, samtidig med at ledelsens behov for overblik opretholdes. Platformen er brugervenlig med veldokumenterede hjælpeartikler, så underviserne hurtigt kan blive fortrolige med den. Skulle der opstå spørgsmål, kan de altid benytte sig af Opinomas support. Underviserne behøver heller ikke huske på endnu et password!



Opinoma er skræddersyet til gymnasier, erhvervsskoler og andre institutioner inden for ungdomsuddannelserne. Brug Opinoma til centralt at samle jeres evalueringsdata på en sikker og GDPR-venlig platform, der tilpasses med jeres egen URL og logo.

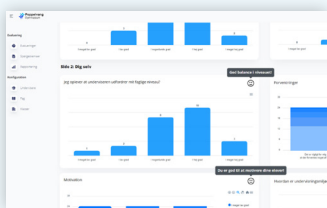
En præsentation af Opinoma varer 30-45 minutter, og den belyser, hvordan institutioner benytter platformen til at foretage formativ undervisningsevaluering.

Opinomas funktioner er målrettet mod at styrke evalueringspraksis gennem formativ undervisningsevaluering med henblik på feedforward.

Engagerende og professionelle spørgerammer

Opinoma tilbyder skabeloner til både almindelige undervisningsevalueringer og specifikke fokusmålinger. Disse fokusmålinger fremmer pædagogisk udvikling ved at tilbyde en nyskabende evalueringspraksis, som giver indsigt i aspekter som elevmotivation, forberedelse, relationer, trivsel og meget mere.

Det er også muligt at oprette egne spørgerammer!



Indsigtsrig datavisualisering

Opinoma visualiserer elevernes evalueringsbesvarelser på adskillige brugervenlige måder. Undervisere kan se data i form af klassiske grafer, der let kan eksporteres og deles. Derudover tilbyder Opinoma et unikt videoformat for en hurtig og klar oversigt over evalueringsresultaterne.

Successer og forbedringsmuligheder

Opinoma etablerer et institutionsspecifikt gennemsnit (eller anvender lands-gennemsnittet), hvilket giver underviseren mulighed for at identificere succeser, samt de områder, der kan forbedres. Korte skriftlige tilbagemeldinger fremmer refleksion, og inspirationsmateriale kan gøres tilgængeligt. Materialet dykker ned i problemstillingen, så underviseren kan styrke læringsmiljøet.

Inspirationsmateriale til pædagogisk udvikling

Eksempel: Når besvarelser fra en fokusmåling indikerer, at gruppearbejdet ikke fungerer optimalt, får underviseren adgang til specifikke gruppeøvelser og refleksionsspørgsmål, designet til at forbedre elevsamarbejdet. Dette er blot ét eksempel på materiale og refleksionsspørgsmål, der er tilpasset og tilgængeligt, hvor der er behov for forbedring.

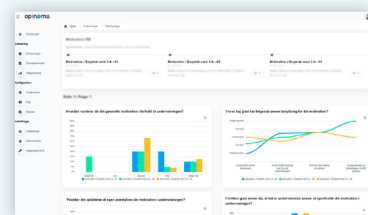


Pædagogisk udvikling i faggrupperne

Evalueringer kan nemt deles til teams, faggrupper og ledelse. Gennem visuel præsentation af data, både for individuelle og løbende evalueringer, faciliterer Opinoma en kollektiv pædagogisk udvikling, baseret på elevernes feedback om deres læringsmiljø. Med Opinoma har I også muligheden for at udveksle viden med andre institutioner.

Skab systematik og visualiser over tid

Formativ evaluering kræver gentagne evalueringer gennem skoleåret. Underviseren kan selv indstille påmindelser om disse. Ved hjælp af sammenligningsværktøjet er det muligt at opdage tendenser eller visualisere udviklingen over tid – både for enkelte hold og på tværs.



Kan I også se Opinomas potentiale til at inspirere til pædagogisk udvikling? Vi håber, at I vil afsætte tid til en præsentation.

opinoma

De første institutioner blev tilknyttet Opinoma i starten af 2023. Platformen er i konstant udvikling, og følger et spændende roadmap. Dette roadmap tager særligt hensyn til jeres behov, inklusiv integrationer og anvendelse af kunstig intelligens (AI).

Kunne I tænke jer at afsætte 30-45 minutter til et møde? Hvis ja, vil Line med glæde præsentere jer for Opinoma og dele indsigter om, hvordan andre skoler benytter platformen til at foretage formativ undervisningsevaluering og feedforward.



opinoma.dk



lh@opinoma.dk



+45 53 73 85 62



[Opinoma](https://www.linkedin.com/company/opinoma)

